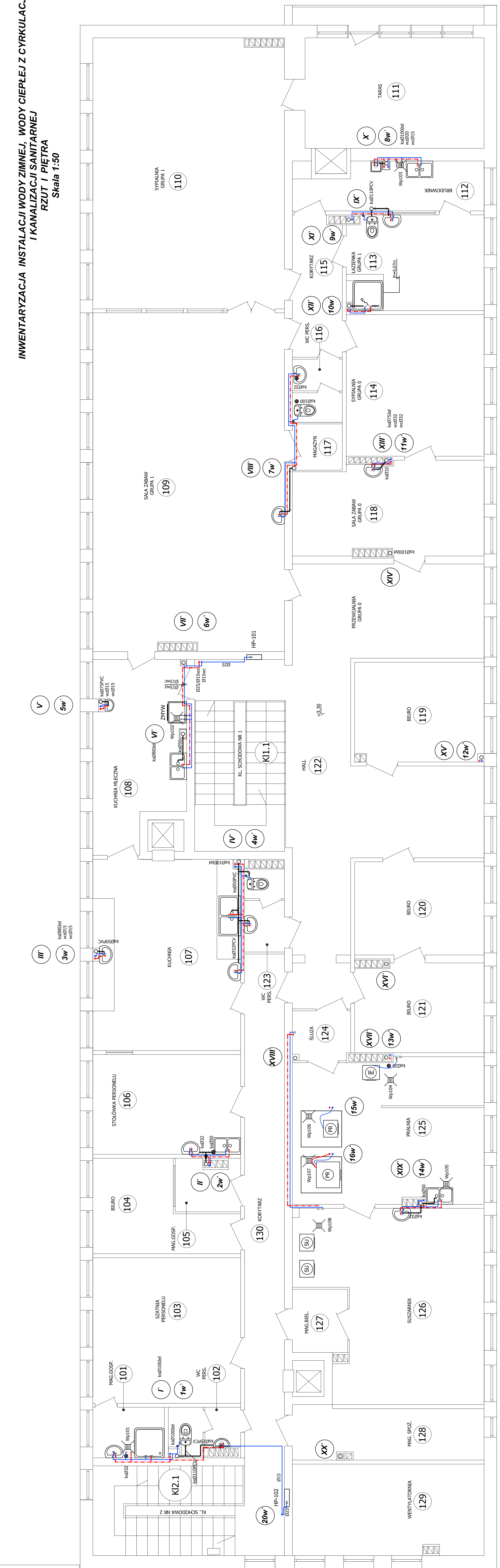


**INWENTARYZACJA INSTALACJI WODY ZIMNEJ, WODY CIEPŁEJ Z CYRKULACJĄ
I KANALIZACJI SANITARNEJ
RZUT I PIĘTRA
Skala 1:50**



JEDNOSTKA PROJEKTOWA	
USŁUGI PROJEKTOWE	
mgr inż. Helena Grabowska	
ul. Łódzka 100, 42-200 KOSZALIN	
Kontakt: +48 602 461 502; e-mail: hgrab@op.pl	
INWESTOR: OBIORCA	MIASTO KOSZALIN
ul. Rynek Staromiejski 6-7; 75-007 KOSZALIN	
ZŁOBEK MIEJSKI	
ul. Młaska 45; 75-215 KOSZALIN	
MIAWA ZADANA	
PRZEBUDOWA WEWNĘTRZNEJ INSTALACJI WODY ZIMNEJ, WODY CIEPŁEJ Z CYRKULACJĄ I KANALIZACJI SANITARNEJ.	
OBJEKT	
ZŁOBEK MIEJSKI ODDZIAŁ "MALUCH"	
ADRES OBJEKTU - STADIUM - BRANŻA	
ul. Młeczysława Jagoszewskiego nr 6	
75-452 KOSZALIN	
DZ. NR 2133, 2134 OBRĘB 0017 M. KOSZALIN	
PROJEKT TECHNICZNY	
BRANŻA SANITARNA	
PROJEKTOWAL	
mgr inż. Helena Grabowska	
Wzrost: 1,60m	
Waga: 50kg	
Sprawdzający	
mgr inż. Joanna Szymbaska	
Wzrost: 1,65m	
Waga: 55kg	
Sprawdzający	
TYTUŁ RYSUNKU	
INWENTARYZACJA INSTALACJI WODY ZIMNEJ, CIEPŁEJ Z CYRKULACJĄ I KANALIZACJI SANITARNEJ - RZUT I PIĘTRA	
DATA	NR RYSUNKU
04.2024	1:50
	RYS-7