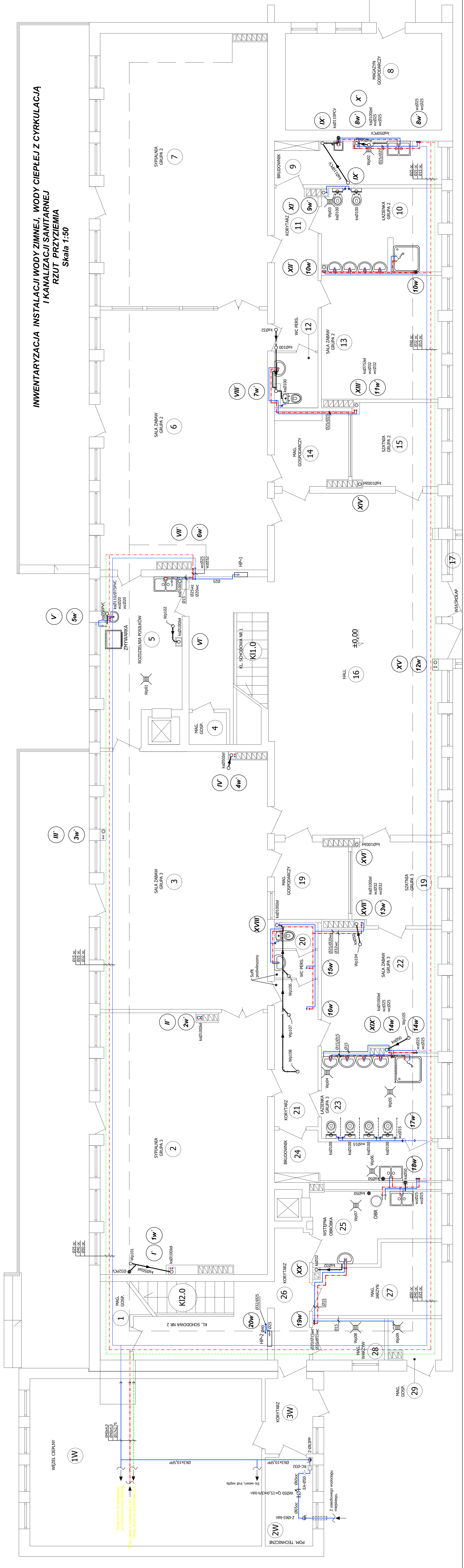


INWENTARYZACJA INSTALACJI WODY ZIMNEJ, WODY CIEPŁEJ Z CYRKULACJĄ I KANALIZACJI SANITARNEJ RZUT PRZYZIEMIA
Skala 1:50



Woda zimna do podgrzewania w wymienniku ciepła
Woda ciepła z wymiennika ciepła
Woda ciepła do wytworzenia ciepła

JEDYNOSTKA PROJEKTOWA	USLUGI PROJEKTOWE mgr inż. Helena Grabowska ul. L. Okulickiego 2a/13, 75-443 KOZSZAŁIN, kom.: +48 602 461 502; e-mail: hgrab@wp.pl
INWESTOR	OBMIORCA GMINA MIASTO KOZSZAŁIN ul. Rynek Stronimiejski 6-7; 75-407 KOZSZAŁIN
NAZWA ZADANIA	ŻŁOBEK MIEJSKI ul. Morela 43; 75-218 Kozszałin
PRZEKŁADOWA WENETRZNEJ INSTALACJI WODY ZIMNEJ, WODY CIEPŁEJ Z CYRKULACJĄ I KANALIZACJI SANITARNEJ	
OBIEKT	ŻŁOBEK MIEJSKI ODDZIAŁ "MALIGNI"
ADRES OBIEKTU - STADIUM - BRANŻA	ul. Mieczysława Jagiełły nr 6 75-452 KOZSZAŁIN
DZ. NR 2103, 2104, OBRĘB 0017 M. KOZSZAŁIN	
PROJEKT TECHNICZNY	
PROJEKTOWAŁ	BRANŻA SANITARNA
mgr inż. Helena Grabowska ul. L. Okulickiego 2a/13, 75-443 KOZSZAŁIN kom.: +48 602 461 502; e-mail: hgrab@wp.pl	
SPRAWDZIŁ	
mgr inż. Helena Grabowska ul. L. Okulickiego 2a/13, 75-443 KOZSZAŁIN kom.: +48 602 461 502; e-mail: hgrab@wp.pl	
Tytuł rysunku	INWENTARYZACJA INSTALACJI WODY ZIMNEJ, CIEPŁEJ Z CYRKULACJĄ I KANALIZACJI SANITARNEJ - RZUT PARTERU.
DATA	04.2024
SKALA	1:50
NR RYSUNKU	RYS-6