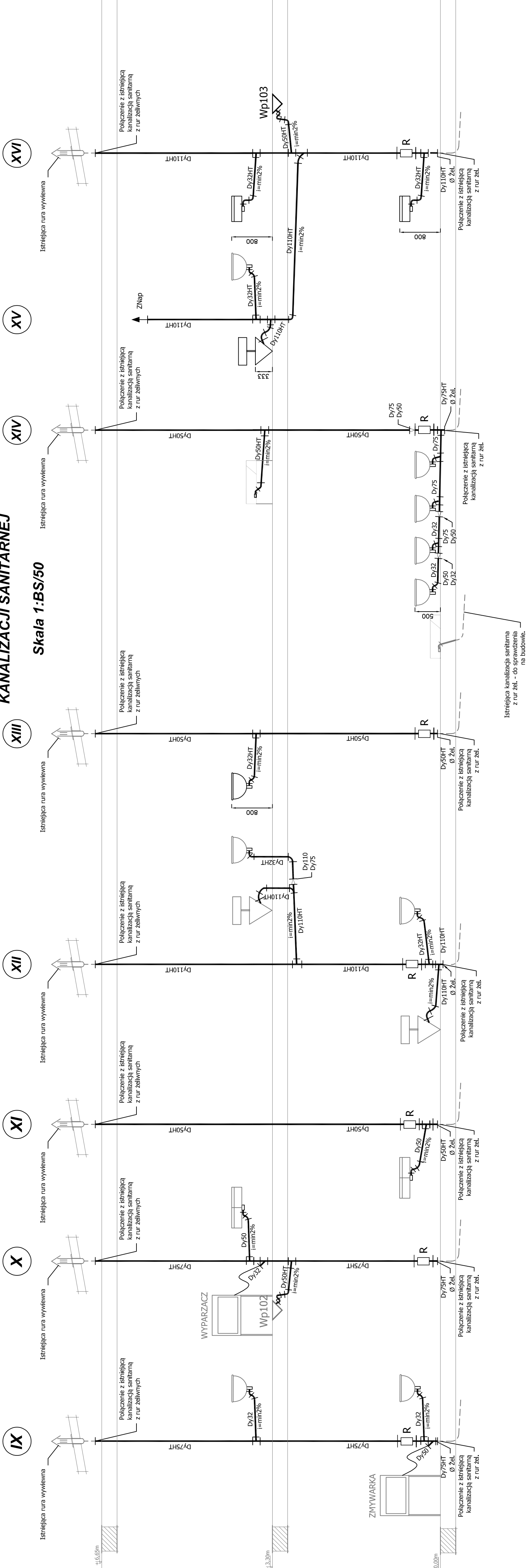


ROZWIŃCIE INSTALACJI KANALIZACJI SANITARNEJ

Skala 1:BS/50



Istniejąca kanalizacja sanitarna z rur żel. - do sprawzenia na budowie.

OZNACZENIA WG RYS-4

JEDNOSTKA PROJEKTOWA	
USŁUGI PROJEKTOWE mgr inż. Helena Grabowska ul. L. Okulickiego 2m13, 75-443 KOSZALIN, kom: +48 602 481 502; e-mail: dphush@wp.pl	
INWESTOR, ODBIORCA	
GMINA MIASTO KOSZALIN ul. Rynek Staromiejski 6-7; 75-007 KOSZALIN	
ŻŁOBEK MIEJSKI ul. Morska 43; 75-215 Koszalin	
NAZWA ZADANIA	
PRZEBUDOWA WEWNĘTRZNEJ INSTALACJI WODY ZIMNEJ, WODY CIEPŁEJ Z CYRKULACJĄ I KANALIZACJI SANITARNEJ.	
OBIEKT	
ŻŁOBEK MIEJSKI ODDZIAŁ "MALUCH"	
ADRES OBIEKTU - STADIUM - BRANŻA	
ul. Mieczysława Jagośzewskiego nr 6 75-452 KOSZALIN	
DZ. NR 21/33, 21/34 OBRĘB 0017 M. KOSZALIN	
PROJEKT TECHNICZNY	
BRANŻA SANITARNA	
PROJEKTOWAŁ	
mgr inż. Helena Grabowska nr upr. bud. LIANUJ734254/91 ul. Mieczysława Jagośzewskiego 6 75-452 Koszalin w zakresie instalacji ciepłych i sanitarnych	
SPRAWDZIŁ	
mgr inż. Jolanta Szymalska nr upr. bud. LIANUJ734254/89 ul. Mieczysława Jagośzewskiego 6 75-452 Koszalin w zakresie instalacji ciepłych i sanitarnych	
TYTUŁ RYSUNKU	
ROZWIŃCIE PIONÓW KANALIZACJI SANITARNEJ PION IX - XVI.	
DATA	NR RYSUNKU
04.2024	1:BS/50
RYS-5	